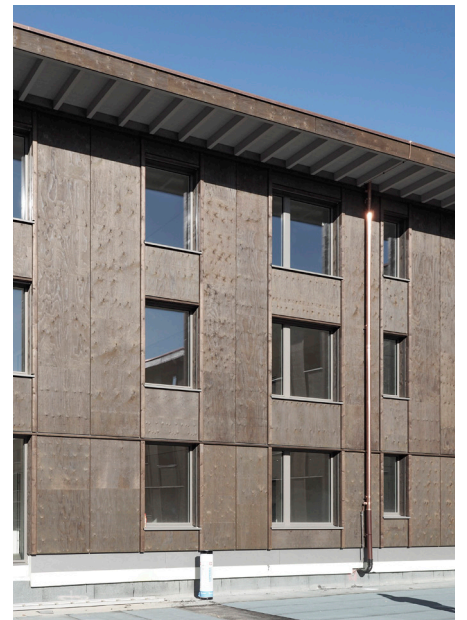


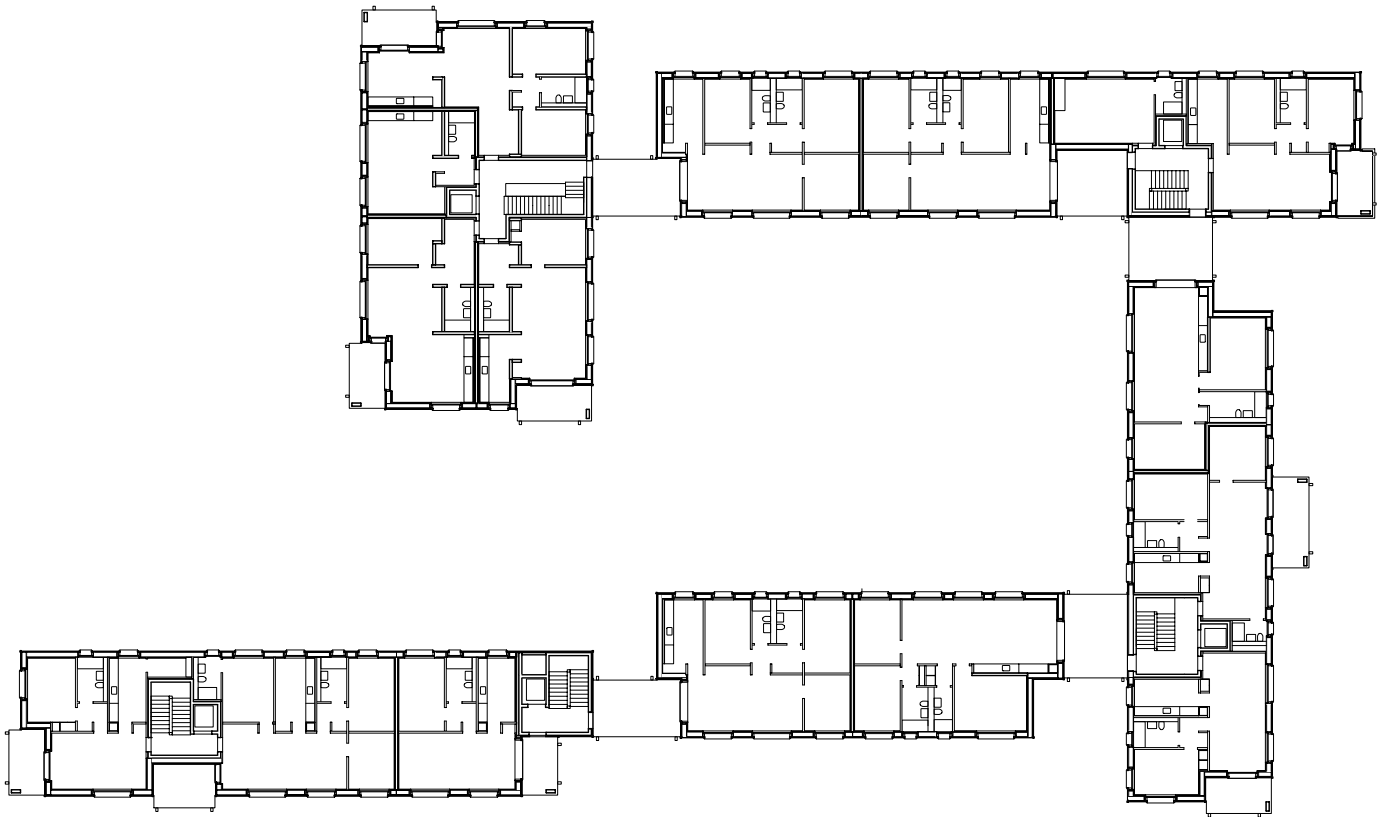
2015 – 2018 / Neubau / Auszeichnung mit dem Aargauer Holzbaupreis
«Herz für Holz 2018»

Wohnüberbauung Quellgarten / Aarau-Rohr

Die Wohnbaugenossenschaft Graphis beabsichtigt an der Pilatusstrasse 4 -12 den Ersatzneubau einer Wohnsiedlung. Zur Erreichung einer städtebaulich und architektonisch hochwertigen Lösung wurde im Jahr 2014 ein Architekturwettbewerb durchgeführt, aus dem das Projekt der Architekten Jürgensen Klement Leimgruber siegreich hervorging. 2015 wurden Rykart Architekten mit der Betreuung des Bewilligungsverfahrens, der Ausführungsplanung und der Ausführung des Projekts beauftragt.

Fünf leicht zueinander versetzte Baukörper umschliessen einen grünen Hof. Sie sind über ein durchgehendes, auskragendes Dach und in den Fugen platzierten Loggias zu einer mäandrierenden Gesamtform verbunden. Die schlanken Baukörper sind längs mittels einer durchlaufenden Tragwand unterteilt, die partiell zu einer raumhaltigen Zone für Installationen und Einbauten ausgeweitet wird. Diese Grunddisposition, die einer wirtschaftlichen Holzbauweise mit geringen Spannweiten geschuldet ist, prägt auf raffinierte Weise die Wohnungsgrundrisse. Die Gebäude werden nach den Vorgaben von Minergie A ECO und Minergie P erstellt und zertifiziert. Die Pro Holz Aargau zeichnet die Wohnsiedlung Quellgarten mit dem «Aargauer Herz fürs Holz 2018» für die beispielhafte Anwendung des ökologischen Werkstoffes Holz aus.





Grundriss Obergeschoss

Objektadresse

Pilatusstrasse 6 + 8, Grabenstrasse 15, 17, 19,
5032 Aarau – Rohr

Bauherrschaft

Bau- und Wohngenossenschaft Graphis, Bern

Projektverfasser

Jürgensen Klement Architekten GmbH, Zürich
Leimgruber Architekten, Zürich

Leistungen Architekt

60% von SIA 102
Bewilligungsverfahren / Ausführungsplanung /
Ausführung

Termine

Planung: 2015–2016 / Ausführung: 2017–2018

Spezialisten

Bauingenieur: Nydegger + Finger AG, Bern
Holzbaingenieur: Makiol + Wiederkehr, Beinwil am See
Elektroplanung: Bhend Elektroplan GmbH, Suhr
HLS-Planung: Hertig Ingenieur AG, Langenthal
Bauphysik: Grolimund + Partner AG, Bern
Landschaftsarchitekt:
Schneider Landschaftsarchitekten bsia AG, Aarau
Bauleitung: Werk1 Architekten und Planer AG, Olten

